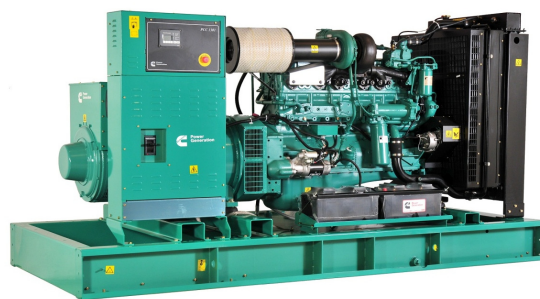


Grupos Geradores acionados por Motor Diesel



C400D6



Nossa energia trabalhando por você.™

Características do Grupo Gerador

Motor Diesel Cummins arrefecido a água.
Filtro de óleo e de combustível separador de água e válvula de dreno do óleo lubrificante incorporados.
Motor de partida elétrico e alternador em 24 Vcc.
Governador eletrônico.
Filtro de ar para trabalhos normais.
Alternador com enrolamento único.
Bateria montada na base do grupo gerador.
Motor, Alternador, Chassis e Painel de Comando na cor: Verde Munsell Jade.
Radiador e Proteção na cor: Preto.
Embalagem em filme plástico retrátil.
Manual de Operação e Manutenção.
Etiqueta Padrão.
Tanque incorporado na base do grupo gerador.

PMG (Gerador Imã Permanente)

Fornece energia ao regulador eletrônico de tensão independente da tensão de saída do alternador. Permite com isso melhor desempenho na partida de motores e melhor efeito de harmônicas induzidas por cargas não lineares

Garantia Standard

Garantia de 2 anos (Standby) ou 1 ano (Prime)

Escapamento

Silencioso - Industrial 9 dB(A)
Silencioso - Hospitalar 29 dB(A)

Garantia

Garantia estendida de 5 anos (Standby).
Garantia estendida de 2 anos ou 6000 horas (Prime)

Performance do Grupo Gerador

Regulação de Tensão

Tensão de saída com variação de $\pm 1,0\%$ será mantida nas seguintes condições:

1. Fator de potência entre 0,8 e 1,0.
2. Com qualquer nível de carga entre vazio e plena carga.
3. Com queda de rotação de até 4,5%.

Regulagem de Frequência

Isócrona sob cargas variáveis entre vazio e plena carga

Varição Aleatória de Frequência

Não deve exceder a $\pm 0,25\%$ de seu valor nominal para cargas constantes entre vazio e plena carga.

Conforme Normas

To BS4999/5000 pt 99,
VDE 0530, UTE5100,
NEMA MG1-22, CEMA,
IEC 34, CSA A22.2,
AS1359, BSS 5514,
ISO 3046 e ISO 8528

Opções do Grupo Gerador

Opcionais

Pré-Aquecimento.
Carregador de Baterias.
Chave de Transferência - GTEC.
Carenagem Silenciada.
Carenagem Super Silenciada.
Tanque externo.

Especificações do Alternador

Tipo

Rolamento único, sem escovas, campo rotativo, 4 pólos, tela de proteção a prova de gotejamento.
Classe de Isolação H, Grau de Proteção IP 23
Impregnação a vácuo.
Sistema de Arrefecimento IC 01.
Enrolamento de amortecimento totalmente interconectado.
Excitatriz de CA e unidade retificadora rotativa.
Enrolamento do estator com revestimento Epoxy.
Rotor e excitatriz impregnados com resina de poliéster adequada ao clima tropical, resistente a óleo e ácidos.
Rotor balanceado dinamicamente BS 5625 grau 2,5.
Rotor enrolado em camadas e com cunha mecânica.
Rolamento blindado, com lubrificante permanente.

Excitatriz

Submersão tripla em verniz de poliéster resistente a óleo e revestido com verniz anti-rasteio.

Enrolamento

Enrolamento principal com passo de 2/3 para minimizar os harmônicos e melhorar a capacidade de paralelismo.
Acoplamento do motor/alternador garante alinhamento perfeito.

Conexões de Tensão - 60Hz

480/277 V 380/220 V 220/127 V
440/254 V 240/139 V 208/120 V
416/240 V

Consumo de Combustível

Potência Nominal	Standby				Prime			
	500 kVA		400 kW		456 kVA		365 kW	
Carga Aplicada	Full	3/4	1/2	1/4	Full	3/4	1/2	1/4
Consumo (Litros / Hora)	110	84	60	36	99	78	58	40

Observação:

O motor acima foi testado de acordo com a ISO-3046 nas seguintes condições abaixo:

Pressão Barométrica = 100 kPa (29.53 in Hg)

Temperatura ambiente = 25° C (77° F)

Altitude acima do nível do mar = 110 m (316 ft)

Umidade relativa = 30%

Dados Técnicos

Modelo	C400D6	Alternador - Regulação de voltagem	± 1,0%
Potência em Standby	500 kVA / 400 kW	Alternador - Classe de isolamento	H
Potência em Prime	456 kW / 365 kW	Grau de Proteção	IP 23
Fabricante do Motor	Cummins	Consumo de combustível a 100% de carga (Standby)	110 l/h
Modelo do Motor	NTA855-G5	Consumo de Combustível a 100% de carga (Prime)	99 l/h
Cilindros	6 cilindros	Capacidade de óleo lubrificante	38,6 l
Construção do motor	em linha	Capacidade de líquido de arrefecimento (somente o motor)	20,8 litros
Regulador de Velocidade/Classe	Eletrônico	Capacidade de líquido de arrefecimento (motor + radiador)	58 litros
Aspiração e pós-arrefecimento	Turbinado	Temperatura de escape (Standby)	535°C
Diâmetro e Curso	140 mm x 152 mm	Vazão de gases de escape (Standby)	1785 l/s
Taxa de Compressão	14,0 : 1	Contra pressão máxima de escape	76 mm Hg
Cilindrada	14 litros	Vazão de ar do radiador	9,5 m³/s
Arranque / Min °C	Não Auxiliada / -7°C	Consumo de ar para combustão	628 l/s
Capacidade da Bateria	150 A/h (2x)	Mínima abert. de entrada ar na sala	2,10 m²
Potência Bruta do Motor - Standby	451 kWm	Mínima abert. de saída de ar na sala	1,39 m²
Potência Bruta do Motor - Prime	408 kWm	Calor irradiado pelo motor (Standby)	67 kWm
Rotação	1800 rpm	Capacidade do tanque da base	500 litros

STANDBY POWER

Potência de emergência (standby) é a potência máxima que um grupo gerador é capaz de fornecer, para cargas variáveis, durante o período de interrupção do fornecimento de energia da concessionária, por um período de até 200 h por ano, conforme ISO8528.

PRIME POWER

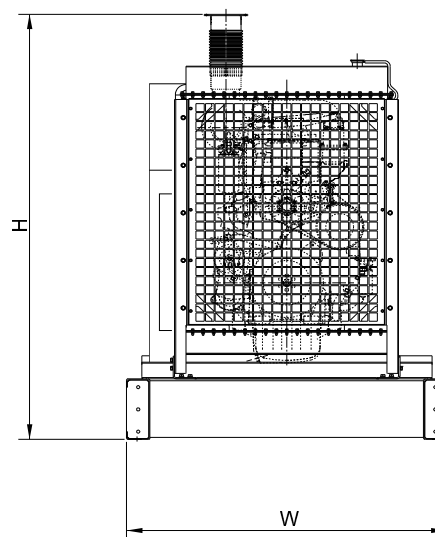
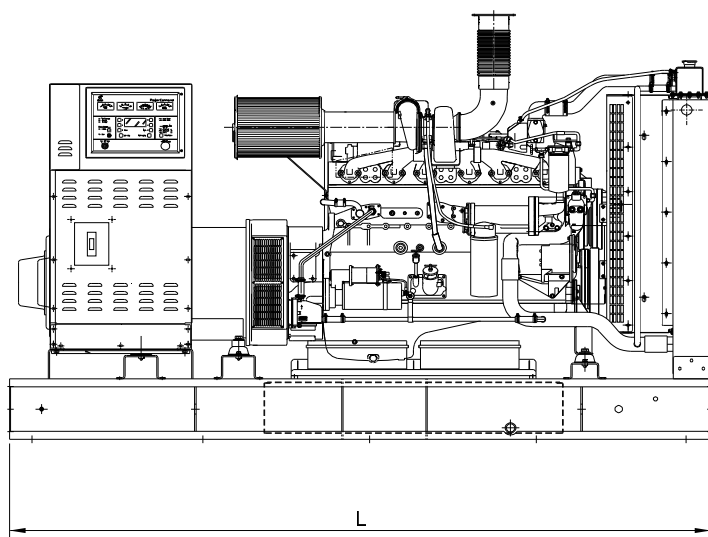
Prime power está disponível para um número ilimitado de horas anuais sob condições de carga variável, de acordo com ISO8528-1. É permitida uma capacidade de sobrecarga de 10% 1 hora a cada 12 horas de operação, de acordo com ISO 8528.

Todas as potências dos Grupos Geradores são baseadas nas seguintes condições de referência:

- Temperatura ambiente: 27°C

- Altitude acima do nível do mar: 150 metros

- Umidade relativa: 60%



Desenho meramente ilustrativo. Não utilizar para lay-out de sala.

Dimensões e Pesos

Grupo Gerador	Comprimento (mm)		Largura (mm)		Altura Máxima (mm)		Grupo Gerador	
	L	W	W	H	Seco (kg)	Úmido ¹ (kg)		
Aberto	3370	1500		2042	3463	3926		
Carenagem - F187	5105	1550		2430	4605	5118		
Carenagem - F188	5780	1500		2455	5551	6014		

¹ Peso úmido inclui o peso total do conjunto com óleo, líquido de arrefecimento e combustível.



Cummins Brasil Ltda.
Rua Jati, 310 - Cumbica
Guarulhos - SP - Brasil
CEP: 07180-900
Telefone: 0800-701-4701
www.cumminspower.com.br

the
Power
of One

Consulte seu distribuidor para maiores informações

